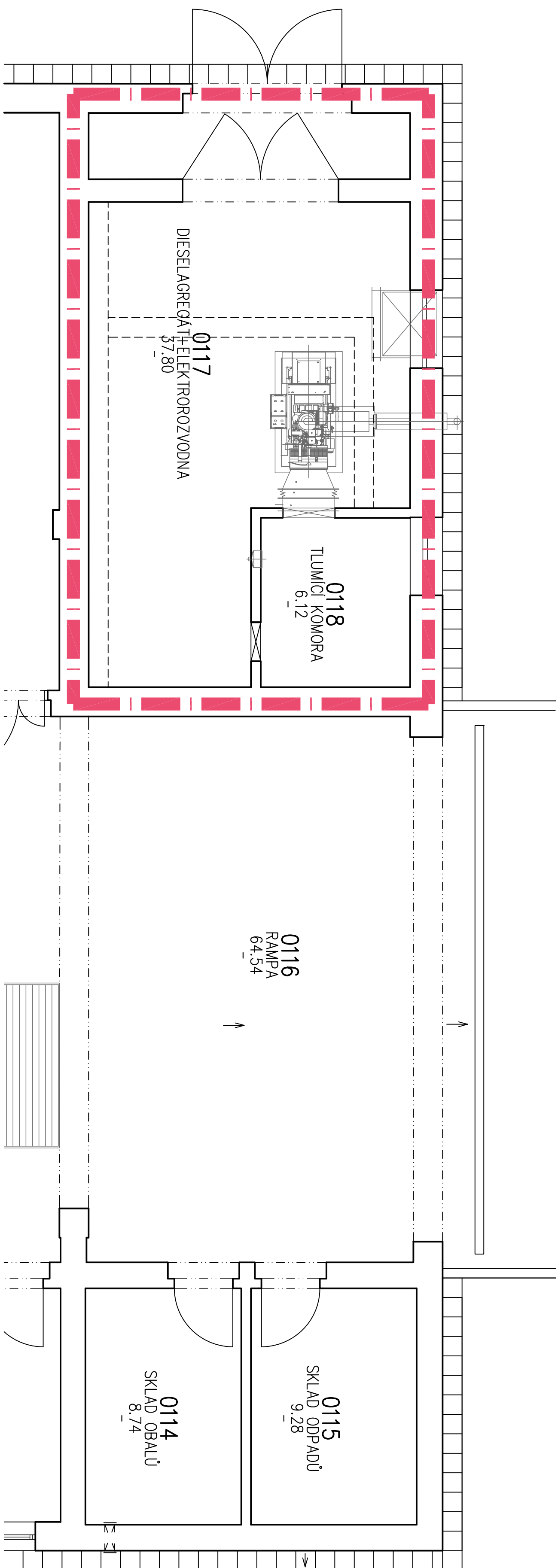
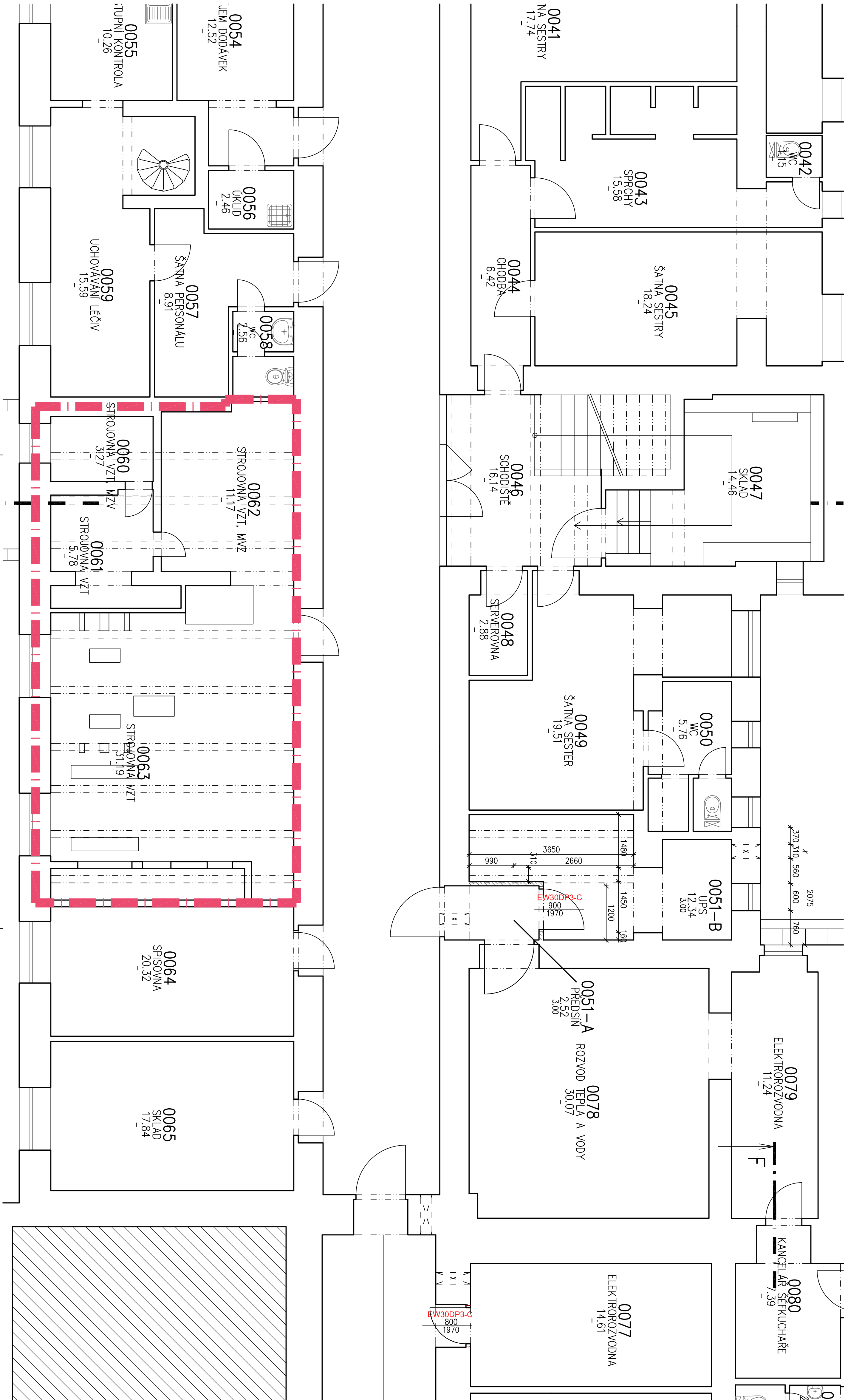






1. PODZEMNÍ PODLAŽÍ - STÁVAJÍCÍ STAV M 1 : 50

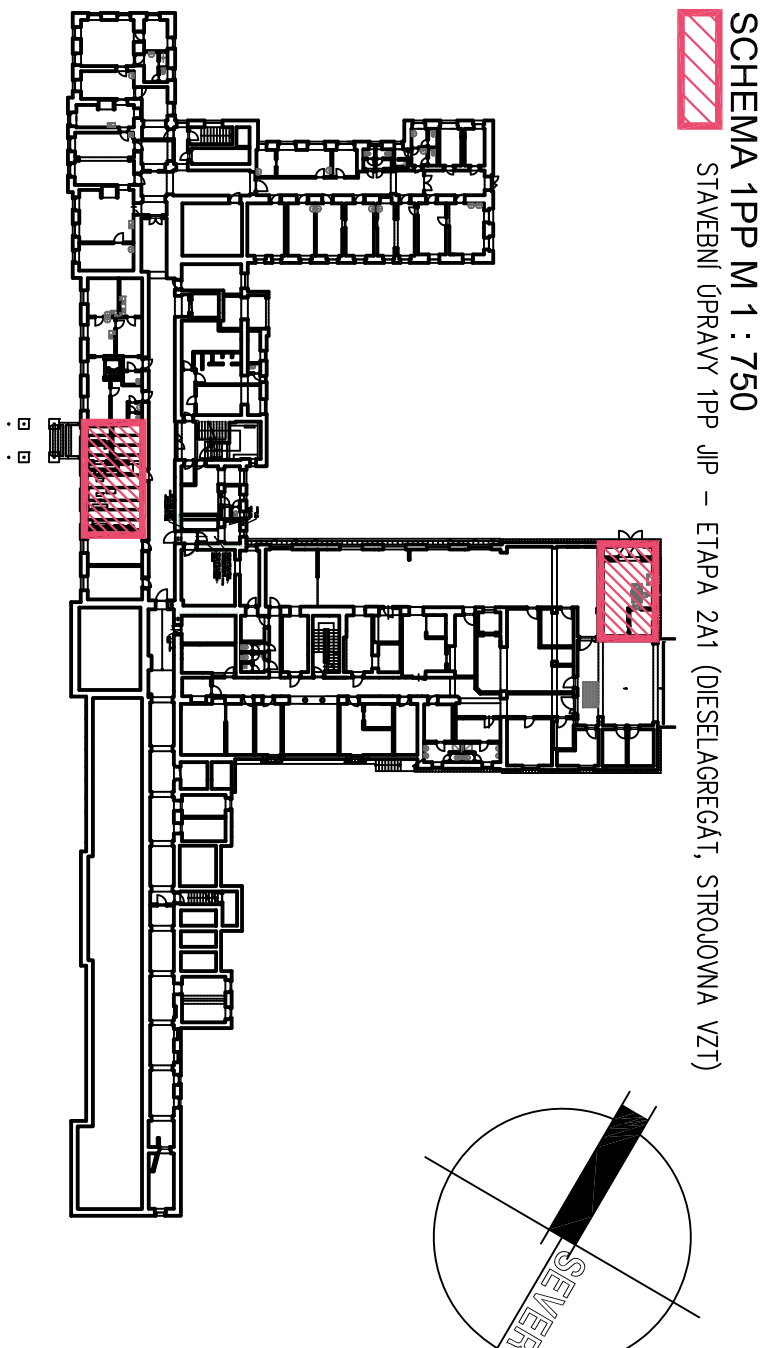


Tabulka mlistnosti		
Číslo	Jméno	Plocha [m ²]
0060	STROJOVNA VZT. MZY	3,27
0061	STROJOVNA VZT	5,78
0062	STROJOVNA VZT. MZ	11,17
0063	STROJOVNA VZT	3,19
0117	DESEAGREGÁT+ELEKTROBROZOVNÁ	37,8
0118	TLUMIČ KOKORBA	6,12



LEGENDA MATERIALI

- | | |
|---|--|
|  | STÁLAČIA OZADKY A PRÉŽKY Z CHEL. PUNCH OP 65x40x20 MM, P 15 NA WALTU MC 5 |
|  | STÁLAČIA KONSTRUKCE A ZVOLO |
|  | STÁLAČIA VNÚTRNÁ PRÍKLA, TL. 150 MM JE SPOBOKOVANÍ, JEDNOHODIA PRÍKLA S JODITOM OPARŠTUM V DESKE 102x2 MM, OSOBA VOZITE PRÍKLOU 625 MM RW=55 DB, PLOČACE 75 TĚLO PRÍKLA NA CHEN A X) |
|  | STÁLAČIA VNÚTRNÁ PRÍKLA, TL. 150 MM Z CHELUNY BLOKŮ P-HD, ROZMĚRY (D/S/V) 493x40x238 MM, PRÍKLOV V TLAKU P10, NA WALTU MS RW=44 DB |



- ÚROVEŇ PODLAHY 1P⁺ -3,300 M
— ÚROVEŇ PODLAHY 1NP ±0,000 M = 396,88 M.N.M. (B.P.V.) = ÚROVEŇ 1NP DOSTAŇBY Z R. 1970
— ÚROVEŇ PODLAHY 2NP +4,080 M
— ÚROVEŇ PODLAHY 3NP +7,980 M

POZNÁMKA:

- nedlouho součástí swamen části dokumentace jsou i ostatní dily dokumentace (střelba, požární bezpečnost, řešení apod.)
- všechny stálací konstrukce, které souvisí s rekonstruovanými místnostmi, budou v průběhu realizace stavby ochráněny stavbou zprosňovače, aby nedošlo k jejich poškození nebo ztrátě (např. položením betonůli, odebíráním dřevěných bnděním apod.), jedná se zejména o stálací spošditě, popř. vchody do vřtůh apod.
- v případě nespokovalosti ze strany projektování dokumentaci a se zistěním skutečného stavu je nutno kontaktovat projektanta a zrealizovat řešení iii
- v průběhu realizace swamě se mohou objevit nové skutečnosti, které mohou ovlivnit původní záměr zapracovat do dokumentace a přirozi je nitně všechny tyto případy zrealizovat neproplněné konzultovat s projektantem
- při věškerých bouřících pracích bude zajišřeno pochrbení dotčených nosných konstrukcí, – postupují jednotlivými prořesí (elektró silnoproudá a slaboproudá, kanalizace, voda, vytřehání, vzduchotechnika, medionální plyn, zdravotnická technoloie) je nitno konzultovat před každým provadením
- před obalením podlažíhů křtiny, keramických obkladů bude na základě předložení vzorků investorem osušena, bta barevnost, způsob položení apod.
- věškeré rozřeny překlady, otvory apod. nutno před obalením ochrřit přímo na stavbě
- věškeré prostupující stěny omítnouti bndě požární úseky budou pro provedení instalací střešeny požárními ústavami či majetníky.

NAČRTOV PRILOGI : 1. PODZEMNI POOLŽAŽI – STAVAJAČI STAV	D. 1. 1. 1. 2
--	---------------